

## ¡Súmate con GIRO al servicio del reciclaje!

Peñalolén cuenta con retiro casa a casa **100% gratuito**



### ¿Cómo podemos reciclar?

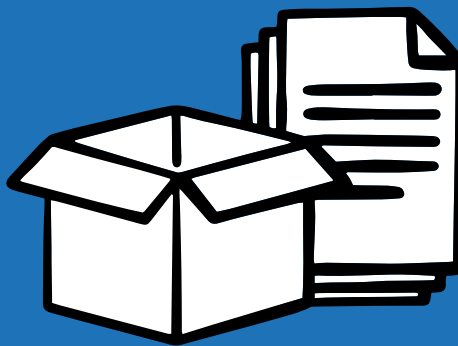
El día en que pase el servicio del reciclaje por tu barrio, deja en la puerta de tu casa los siguientes tipos de envases agrupados por material.

**VERDE**



**Vidrios**

**AZUL**



**Papeles  
Cartones**

**AMARILLO**



**Latas  
Plásticos  
Tetra pak**

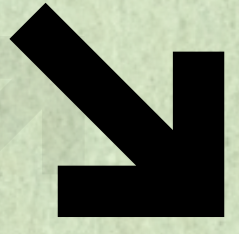
**ANTES DE RECICLAR DEBES LAVAR, SECAR Y APLASTAR**



*¡DON LALO, SU  
CONTENEDOR  
ES EL VERDE!*

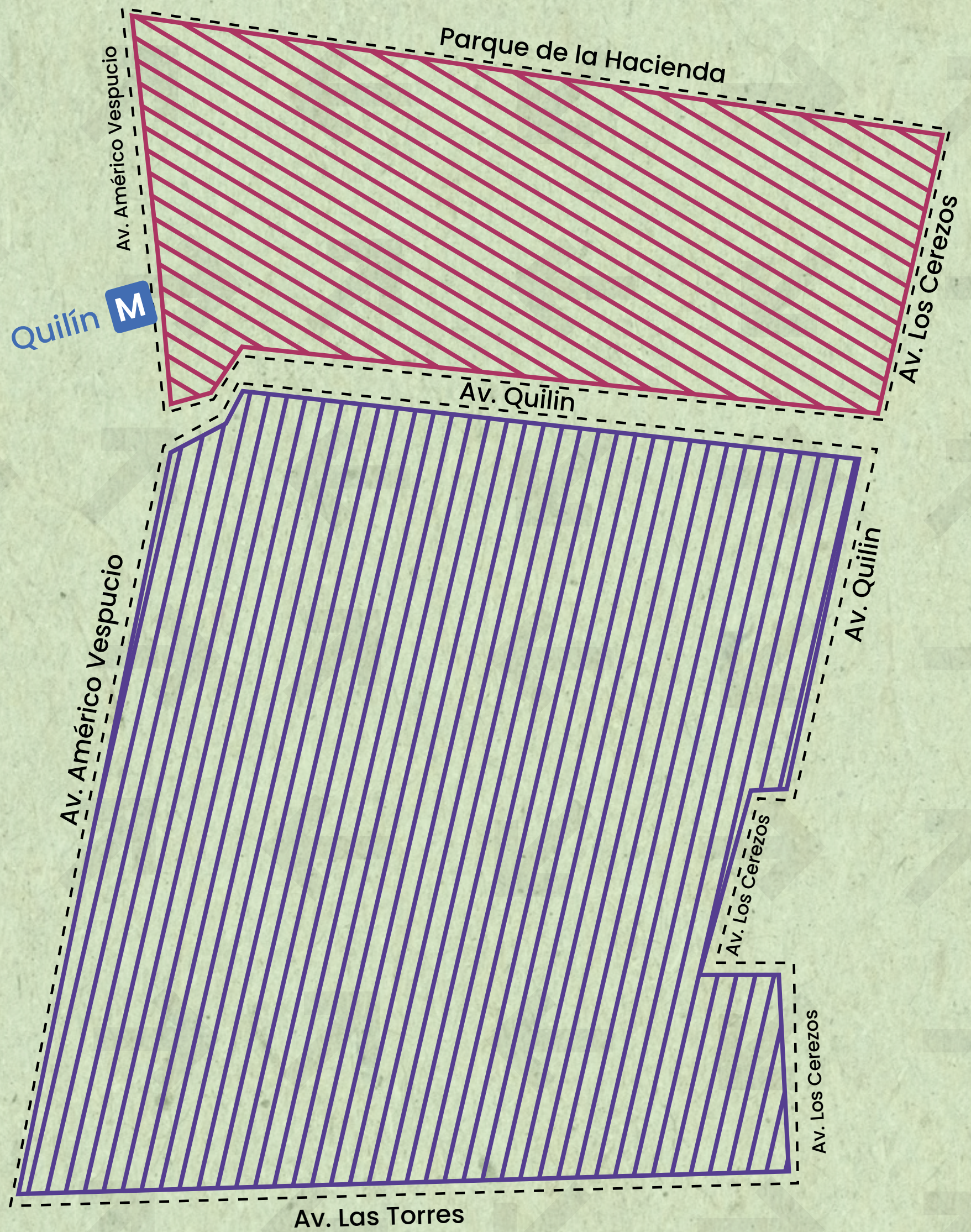
Ayúdanos a cuidar el planeta  
y a mantener nuestros barrios  
más limpios ←

[www.donlaloylatita.cl](http://www.donlaloylatita.cl)



# Ruta de recolección

➔ Zonas por donde pasará el servicio del reciclaje:



**Casas:**  
desde las 09:00 hrs.

➔ **MIÉRCOLES**  
Todas las materialidades



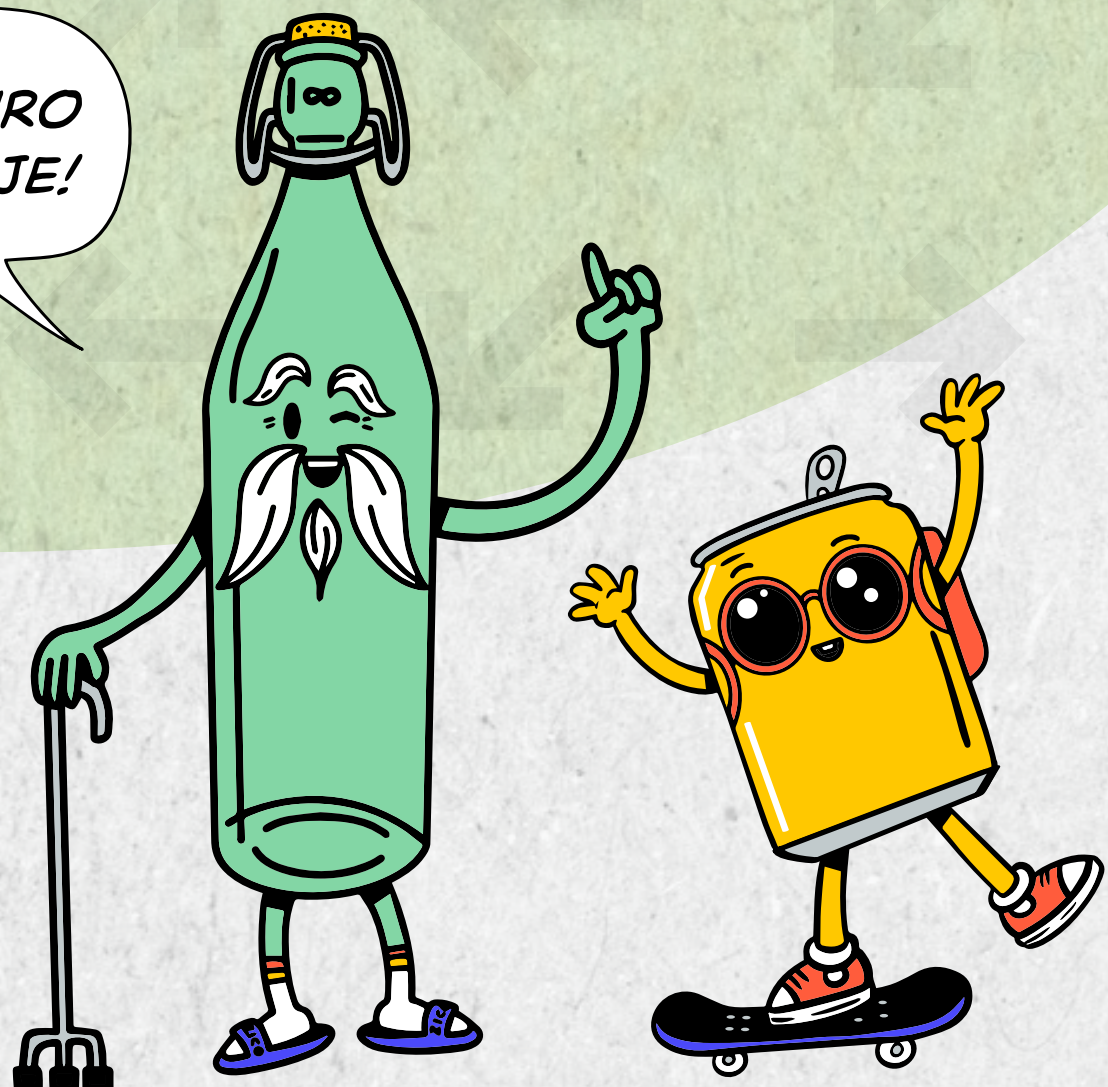
**Edificios:**  
desde las 09:00 hrs.

➔ **LUNES**  
Plásticos, latas y cartón para líquidos (Tetra Pak)

➔ **MARTES**  
Vidrio

➔ **MIÉRCOLES**  
Papel y cartón

¡DALE UN GIRO AL RECICLAJE!



**Peñalolén**  
Crece para tod@s

**GIRO**  
Todos Reciclamos SG

# PUNTOS LIMPIOS

## UBICACIÓN



### **Punto Limpio Quilin:**

Av. Américo Vespucio #3100



### **Punto Limpio Centro Cívico San Luis (CCSL):**

Av. Las Torres #5555



### **Punto Limpio Estadio Cultural Cordillera:**

Los Talladores #5724

## HORARIOS

**Lunes a sábado de 9:00-18:00 hrs**

**giro**  
Todos  
Reciclamos